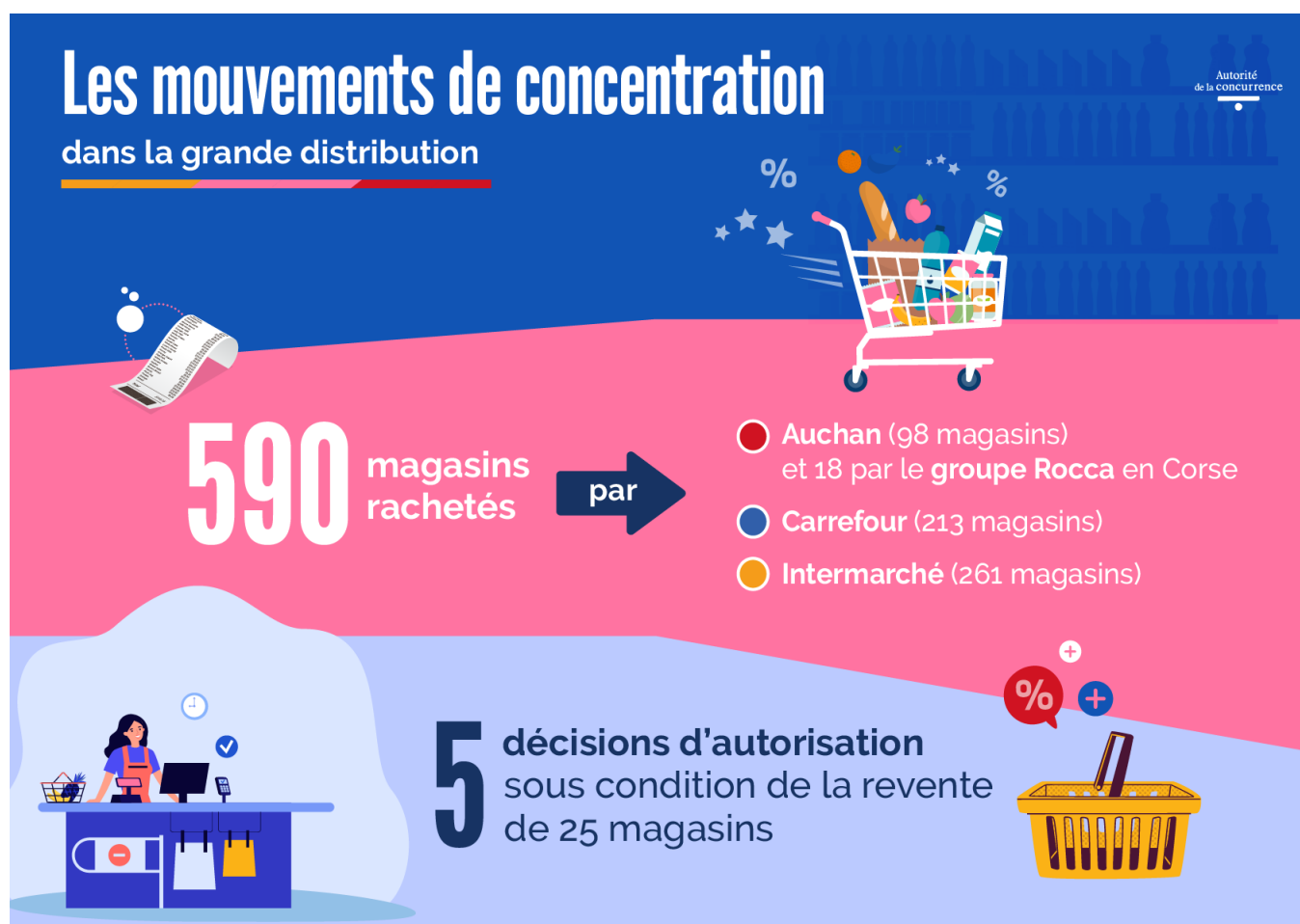


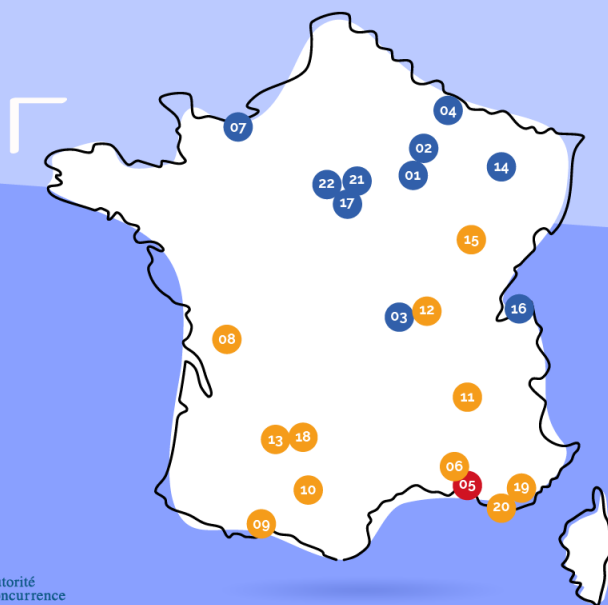
# L'Autorité de la concurrence autorise le rachat par Auchan de 98 magasins de distribution à dominante alimentaire anciennement sous enseigne Casino, sous réserve de deux engagements

Publié le 21 mars 2025



# Grande distribution en France

Magasins concernés par les changements d'enseignes



Autorité  
de la concurrence

## Magasins à céder par :

● Auchan ● Carrefour ● Intermarché

01 - Mercin-et-Vaux (02)	12 - Charlieu (42)
02 - Crouy (02)	13 - Boé (47)
03 - Cusset (03)	14 - Nancy (54)
04 - Villers-Semeuse (08)	15 - Arc-lès-Gray (70)
05 - Aubagne (13)	16 - Publier (74)
06 - Lambesc (13)	17 - Paris 2 <sup>ème</sup> arr. (75)
07 - Hérouville-Saint-Clair (14)	18 - Valence-d'Agen (82)
08 - Blanzac-lès-Matha (17)	19 - Lorgues (83)
09 - Bagnères-de-Luchon (31)	20 - Solliès-Pont (83)
10 - Revel (31)	21 - Les Pavillons-sous-Bois (93)
11 - Susville (38)	22 - Argenteuil (95)

- Les magasins de Plouaret (22), Lons-le-Saunier (39) et Vals-près-le-Puy (43) ont fait l'objet d'une cession de la part d'Intermarché à Carrefour.

- À Marseille, deux nouvelles enseignes s'installeront dans le centre commercial de La Valentine.

COMMUNIQUÉ DE PRESSE DU 21 MARS 2025

[lire le communiqué](#)